

Herzlich willkommen!

int
inte



interseroh

Hauptversammlung Köln, 24. Juni 2009

inte



interseroh

Hauptversammlung 2009

Tagesordnung

TOP 1

Vorlage der Abschlüsse und Berichte



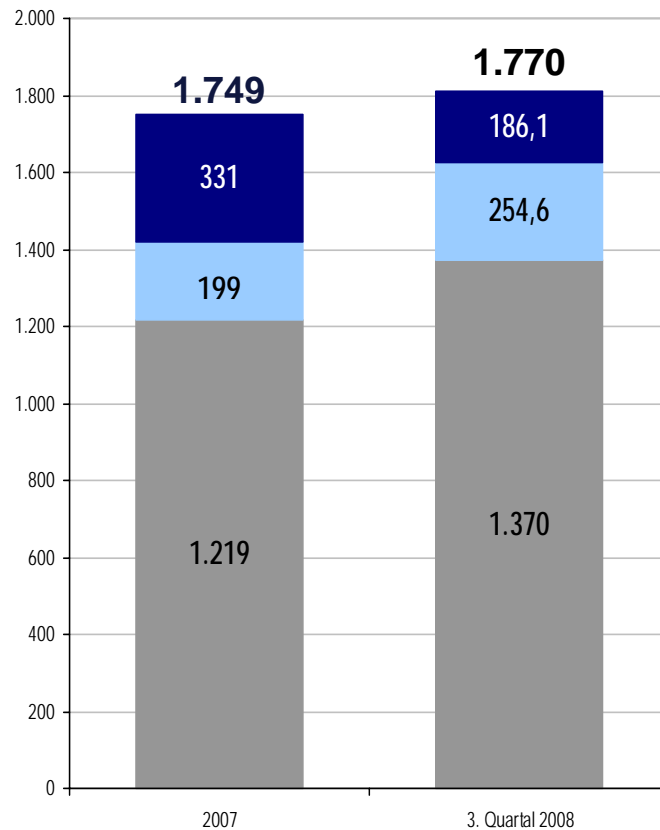
Rede des Vorstandsvorsitzenden Dr. Axel Schweitzer

Umweltdienstleister und Rohstoffhändler

- **Dienstleistungen u.a.**
 - Transportverpackungen
 - Duales System Interseroh
 - Branchenlösungen
 - Elektro(nik)altgeräte
 - Pfand-System
- **Stahl- und Metallrecycling**
 - Stahl-Schrottverarbeitung/-handel
 - NE-Schrottverarbeitung/-handel
- **Handel mit Sekundärrohstoffen**
 - Altpapier, Altkunststoffe, Holz

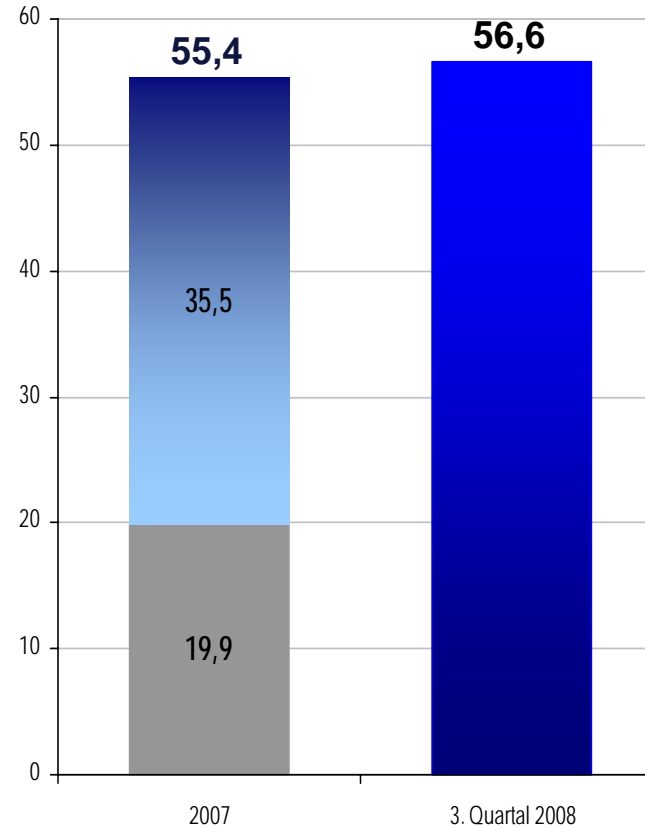


Umsatz- und Ergebnis: Q 3 / 2008 bereits über Gesamtjahr 2007



Umsatz in Mio. EUR

- Stahl- und Metallrecycling
- Dienstleistung
- Rohstoffhandel



EBT in Mio. EUR

- Stahl- und Metallrecycling
- Dienstleistung und Rohstoffhandel
- insgesamt

Beginn der Krise im 4. Quartal 2008



**Jetzt amtlich: Die Rezession hat
Deutschland im Griff**



**Stahlbranche kämpft
mit Nachfragerückgang**

Sächsische Zeitung

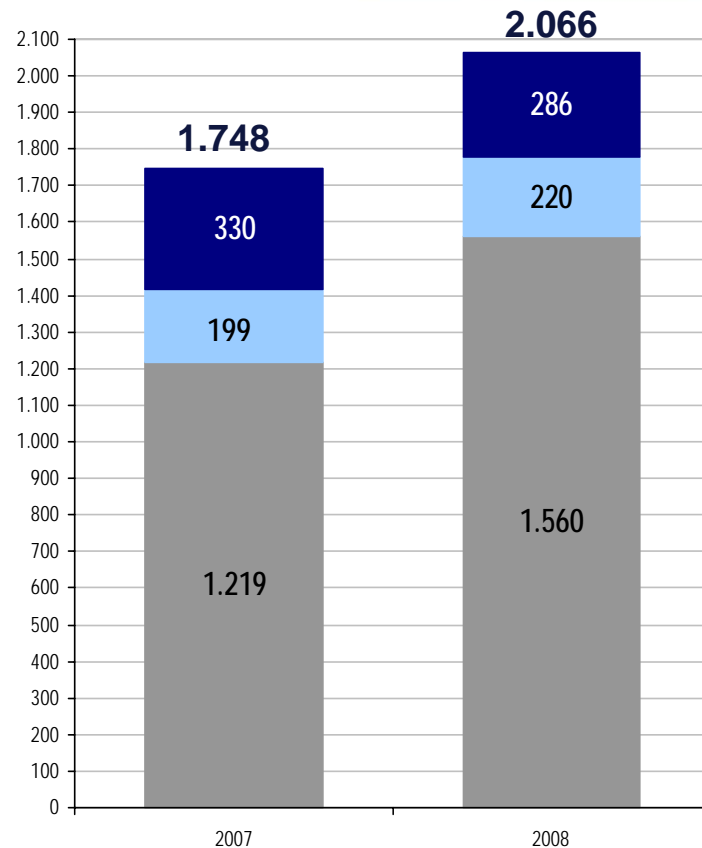
**Altpapier ist plötzlich
nichts mehr wert**

**Wirtschafts
Woche**

**Konjunkturkrise erschüttert
Abfallwirtschaft**

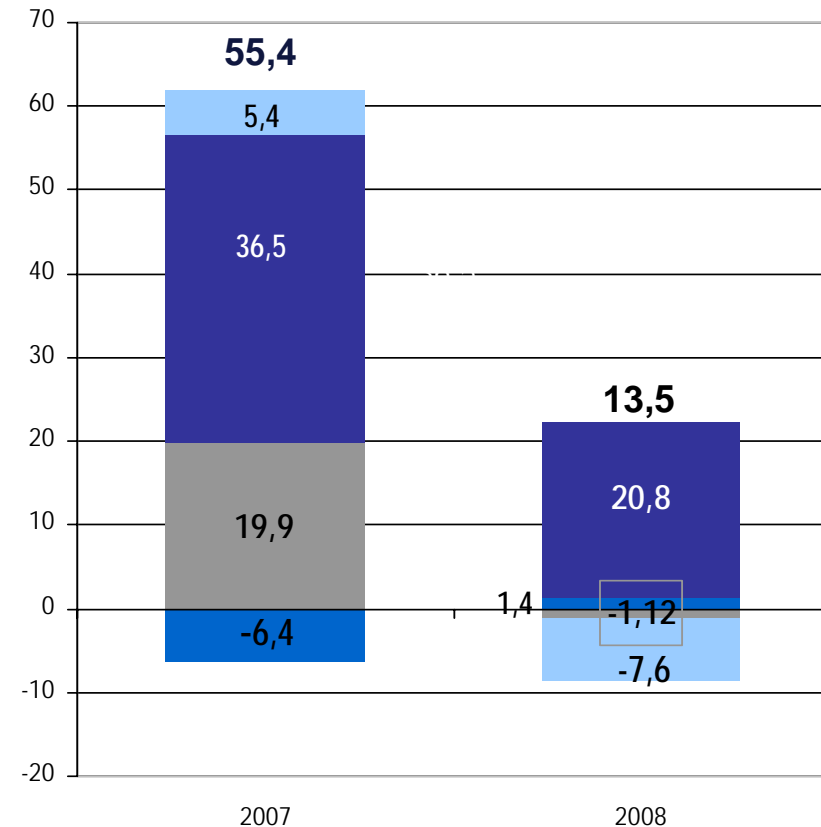
 interseroh

Umsatz- und Ergebnis 2007 / 2008 (konsolidiert)



Umsatz in Mio. EUR

- Stahl- und Metallrecycling
- Dienstleistung
- Rohstoffhandel



EBT in Mio. EUR

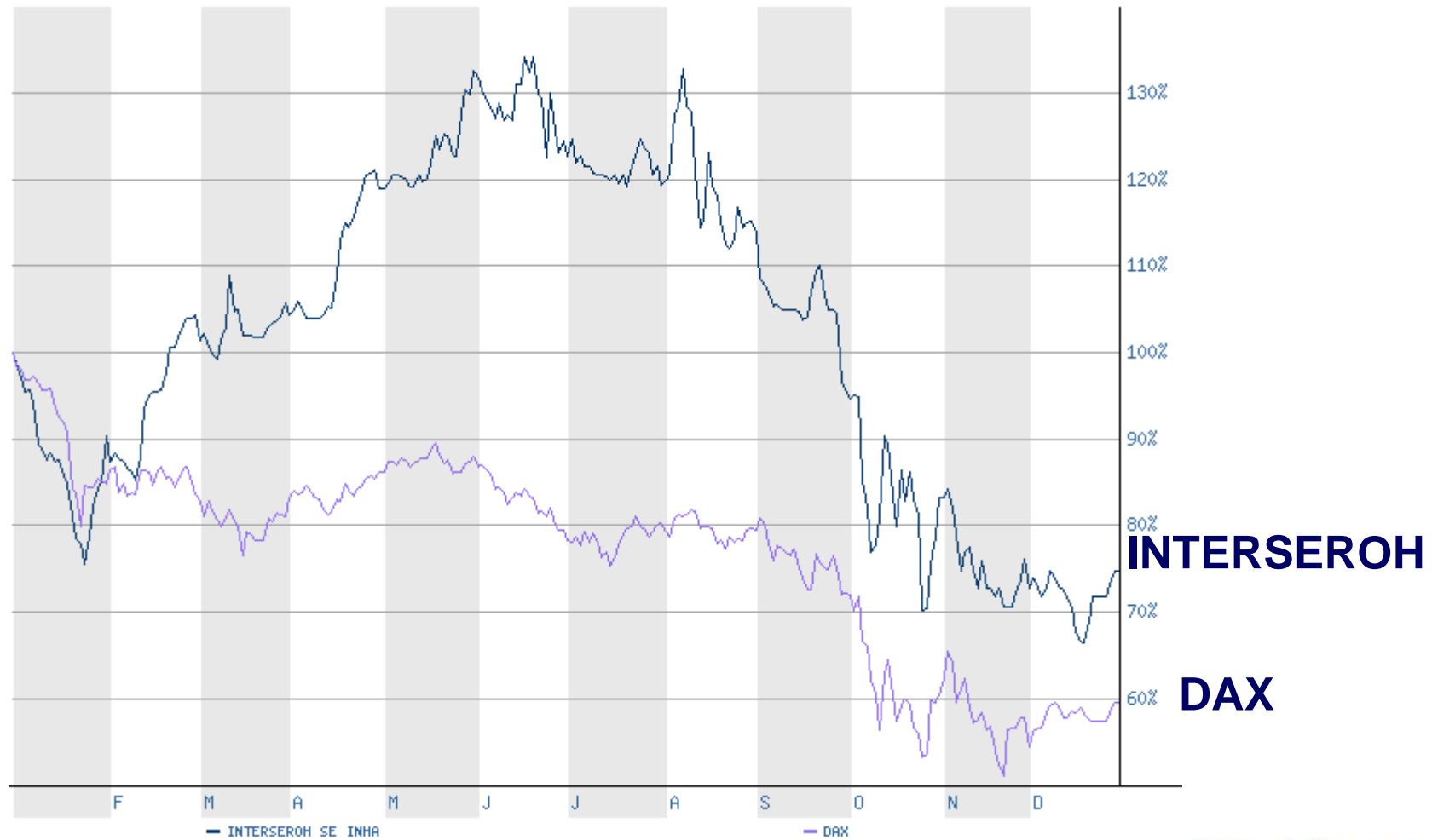
- Stahl- und Metallrecycling
- Dienstleistung
- Rohstoffhandel
- segmentüberg. Konsol.

Bilanzkennzahlen und Dividende

	2008	2007
Eigenkapitalquote (%)	23,0	26,7
Bilanzsumme	737	658
Investitionen* (Mio. Euro)	31,6	22,9
Cash Flow aus betr. Tätigkeit (Mio. Euro)	23,9	136,4
Gesamtkapitalrendite (%)	4,4	10,3
Dividende (Euro)	0,14	0,86 + 0,14 Bonus

* ohne Finanzanlagen

Kursentwicklung INTERSEROH SE 2008 (im Vergleich zum DAX)



Quelle: www.finanzen.net

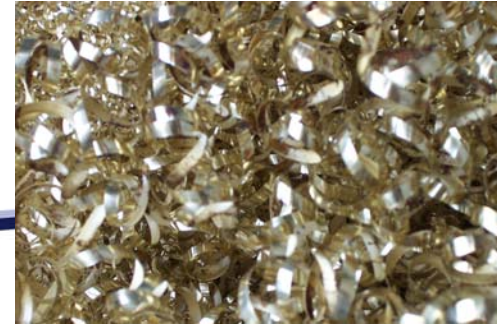


Das Jahr 2008: Segment Dienstleistung



- **Operatives Kundengeschäft so stark wie nie**
- **1. Quartal 2009: Aufstieg von Platz 3 auf Platz 2** im Marktanteil-Ranking dualer Systeme
- **Verzicht auf margenschwache Geschäfte**

Das Jahr 2008: Segment Stahl- und Metallrecycling



- **Tonnagen deutlich gesteigert**
- **Drastisch sinkende Nachfrage im 4. Quartal**
- **Top 3 im Ranking der deutschen Fe-Schrottaufbereiter**
- **Top 3 im NE-Metallschrotthandel**

Das Jahr 2008: Segment Rohstoffhandel



- **Altpapier:** Steigerung der Mengen auf 1,4 Mio. Tonnen (überproportionales Wachstum zum Markt)
- **Drastischer Nachfragerückgang und Preisabschläge ab Oktober**
- **Umsatzanstieg durch Altpapierpreisrekorde im Sommer**

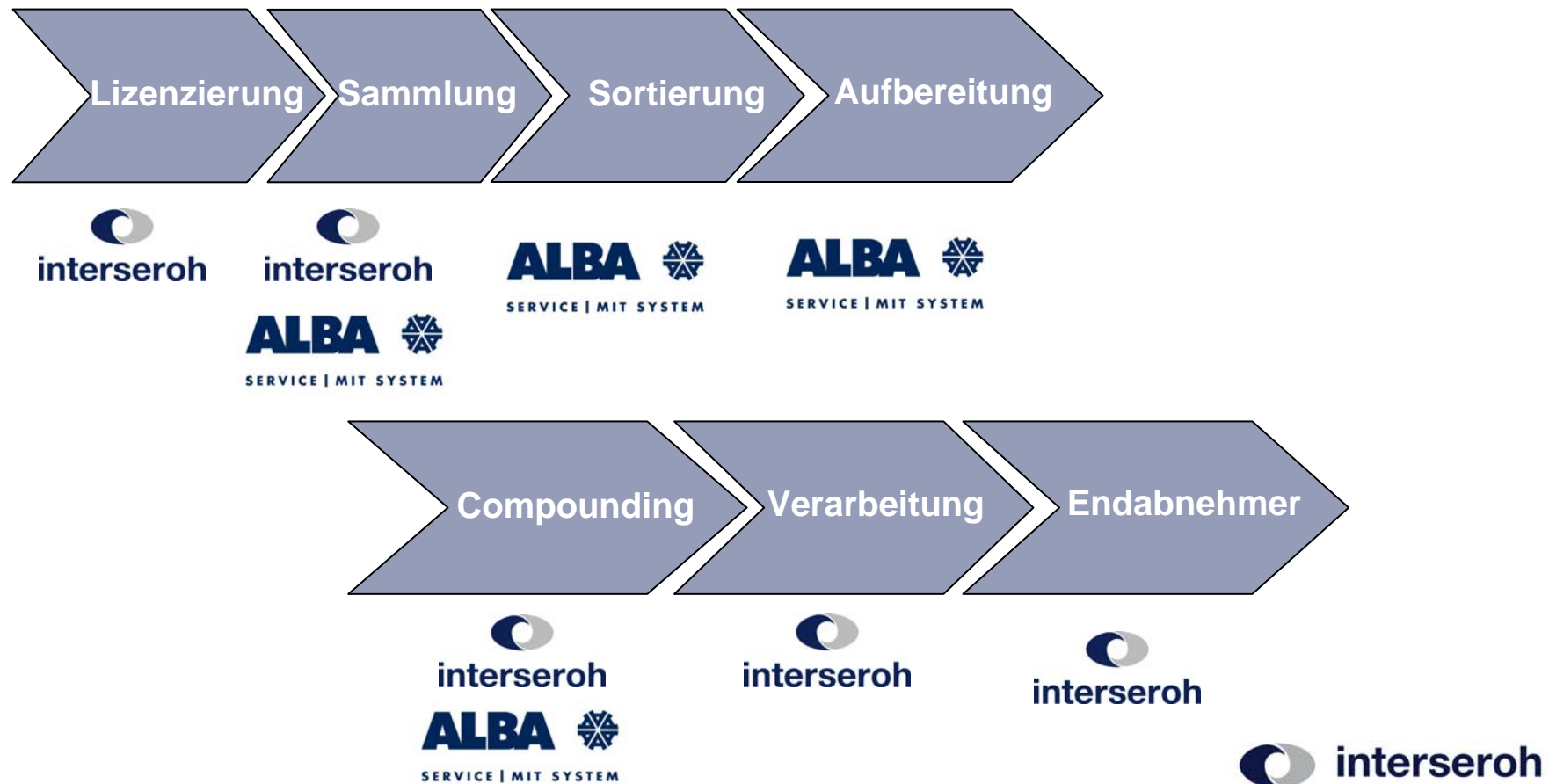
Konzernstrategie



- 1. Ausbau der Interseroh-Gruppe zu dem führenden Umweltdienstleister und Rohstoffhändler mit umfassendem Produktportfolio durch Kooperation mit der ALBA-Gruppe**

Konzernstrategie

Interseroh und ALBA schließen die Wertschöpfungskette



Konzernstrategie



- 2. Risikoabfederung durch breites Produktportfolio und weltweite Vermarktung**
- 3. Integration der erworbenen Gesellschaften**
- 4. Earn the right to grow**

Strategie im Segment Stahl- und Metallrecycling



Recht auf Wachstum erarbeiten durch...

- volle Ausnutzung der Arbitrage zwischen lokalen und internationalen Märkten
- verstärkte Exporte in Märkte mit struktureller Unterversorgung
- verbesserte Koordination zwischen den 90 Interseroh-Schrottplätzen in Deutschland
- weiteren Ausbau des Handelsgeschäftes mit NE-Metallschrotten

Erläuterungen zu TOP 15

Entwurf eines Beherrschungs- und Gewinnabführungsvertrages zwischen der INTERSEROH SE und der INTERSEROH Hansa Recycling GmbH

Wesentliche Inhalte des Vertrages:

- **Unterstellung der Leitung der INTERSEROH Hansa der INTERSEROH SE**
- **Begründung einer körperschaftsteuerlichen und einer gewerbesteuerlichen Organschaft**

Strategie im Segment Dienstleistung



- **Mengenwachstum im Dualen System Interseroh**
- **Ausbau nicht durch den Gesetzgeber regulierter Aktivitäten**
- **Verstärktes Cross-Selling**
- **Kundennahe Forschung und Entwicklung**

Beispiel für innovative Geschäftsfelder

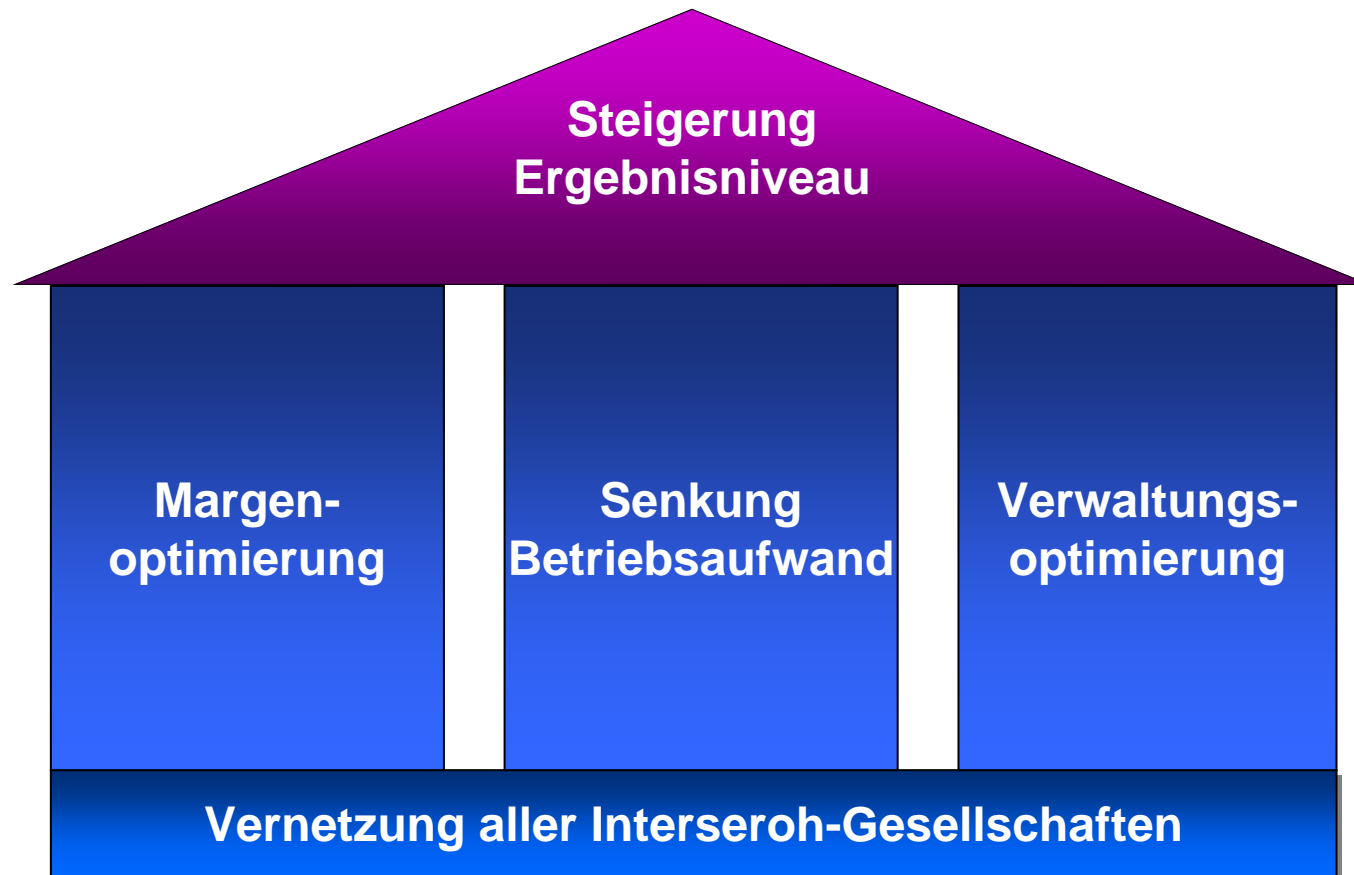


Strategie im Segment Rohstoffhandel



- **Ausbau der Aktivitäten** in West- und Südeuropa
- **Bündelung der Stoffströme**
- Weitere **Stärkung der führenden Position im Export** nach Fernost

Entscheidendes Handeln in der Krise: Das Ergebnissicherungsprogramm



Ausblick / Herausforderungen



- **Schwieriges Marktumfeld**
- **Verschärfung Konsolidierungsdruck**
- **Schrumpfung der globalen Wirtschaft um 3 Prozent**

Ausblick / unsere Antworten

Ausbau von Interseroh unter dem Dach der ALBA Group zu dem führenden Umweltdienstleister und Rohstoffhändler mit einem einzigartigen Produktportfolio

- **Umfangreiches Ergebnissicherungsprogramm** als unverzügliche Reaktion auf die Weltwirtschaftskrise
- **Stahl- und Metallrecycling**: Schaffung einer Plattform für weiteres gesundes Wachstum
- **Dienstleistung**: Ausbau innovativer Geschäftsfelder
- **Rohstoffhandel**: Bündelung von Stoffströmen

Vielen Dank für Ihre Aufmerksamkeit !



inte



interseroh

Hauptversammlung 2009

Tagesordnung

TOP 2

Beschlussfassung über die Verwendung des Bilanzgewinnes

Tagesordnung

TOP 3

Beschlussfassung über die Entlastung des Vorstandes

Tagesordnung

TOP 4

Beschlussfassung über die Entlastung des Aufsichtsrates

Tagesordnung

TOP 5

**Wahl des Abschlussprüfers und des
Konzernabschlussprüfers
für das Geschäftsjahr 2009**

Tagesordnung

TOP 6

Vergütung des ersten Aufsichtsrats der INTERSEROH SE

Tagesordnung

TOP 7 Satzungsänderungen

Tagesordnung

Aufsichtsratswahlen

TOP 8: Dr. Werner Holzmayr

TOP 9: Joachim Edmund Hunold

TOP 10: Friedrich Carl Janssen

TOP 11: Roland Junck

TOP 12: Dr. Eric Schweitzer

TOP 13: Peter Zühlsdorff

Tagesordnung

TOP 14

**Beschlussfassung über die Ermächtigung
zum Erwerb und zur Veräußerung
eigener Aktien mit möglichem Ausschluss
des Bezugsrechts**

Tagesordnung

TOP 15

**Zustimmung zum Abschluss eines
Beherrschungs- und
Gewinnabführungsvertrages
zwischen der INTERSEROH SE und
der INTERSEROH Hansa Recycling
GmbH**

inte



interseroh

Hauptversammlung 2009

The image shows a close-up of a white banner with the InterSeroh logo and name. The logo is a stylized blue and white 'O' shape. The name 'interseroh' is written in a bold, lowercase, sans-serif font. The banner is attached to a metal pole, and the background is a bright blue sky with some clouds. The text 'Wir danken für Ihr Kommen, wünschen Ihnen eine gute Heimreise und freuen uns auf ein Wiedersehen im nächsten Jahr.' is overlaid at the bottom in a dark blue, bold font.

interseroh

**Wir danken für Ihr Kommen, wünschen Ihnen
eine gute Heimreise und freuen uns auf ein
Wiedersehen im nächsten Jahr.**