

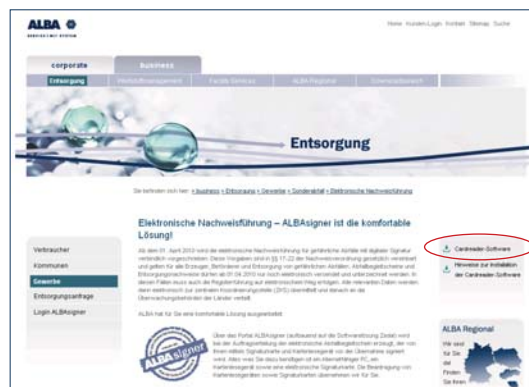
# Installationshinweise zum ALBAsigner-Cardreader

## Bitte unbedingt beachten!

- Der Cardreader darf auf keinen Fall, auch nicht zu Testzwecken, vor Abschluss des Installationsprogramms (Schritte 1 und 2) am PC angeschlossen werden.
- Die Installation muss als Administrator durchgeführt werden.

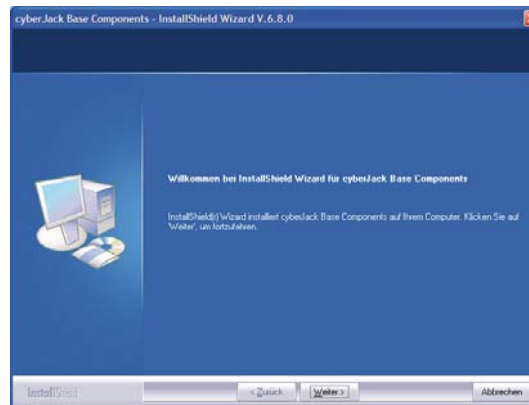
### 1.) Download des aktuellen Installationsprogramms

Sie finden das Installationsprogramm auf der Produktseite [www.albasigner.info](http://www.albasigner.info) auf der rechten Seite unter *Cardreader-Software*.



### 2.) Start des Installationsprogramms

Folgen Sie bei der Installation den angegebenen Bedienerhinweisen und wählen Sie als Anschlussart *USB*.



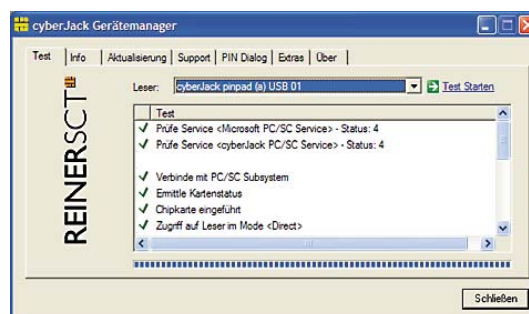
### 3.) Anschluss des ALBAsigner-Cardreaders an den PC

Nach Beendigung des Installationsprogramms schliessen Sie den Cardreader an einen freien USB-Steckplatz an. Windows erkennt sofort ein neues Gerät und ordnet die soeben installierten Treiber zu.



### 4.) Funktionsprüfung

Unter *Start/ Programme/ REINER SCT cyberJack/ cyberJack Gerätemanager*, *Funktionstest* kann abschließend ein Test auf korrekte Installation durchgeführt werden.





Mit dem Kauf unseres ALBAsigner-Cardreaders haben Sie auch Anspruch auf unseren **kostenlosen Installations-support** erworben. Es fallen für Sie lediglich normale Telefongebühren an. Diese richten sich nach den Tarifen des von Ihnen gewählten Netzbetreibers.

**Unsere Service-Hotline erreichen Sie werktags von 8 - 17 Uhr unter  
Telefon 02361 - 91 30 124**

**[www.albasigner.info](http://www.albasigner.info)**